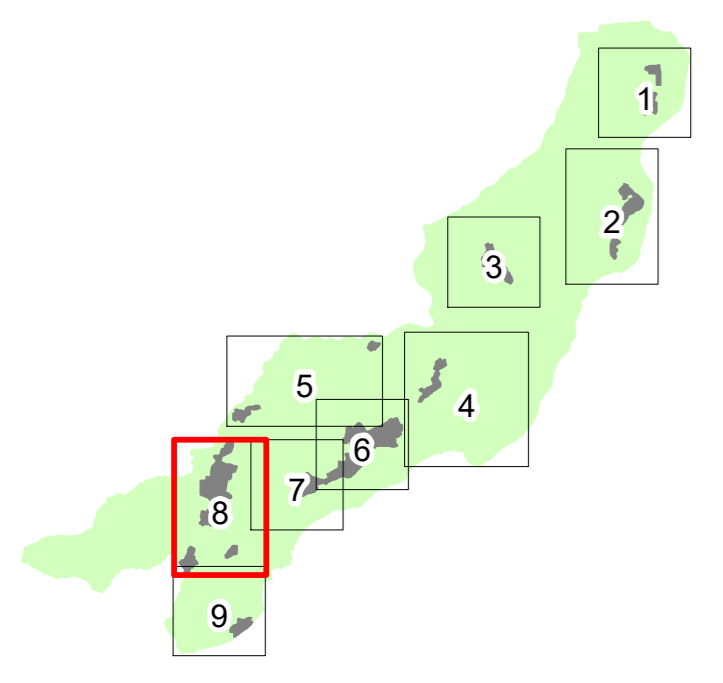
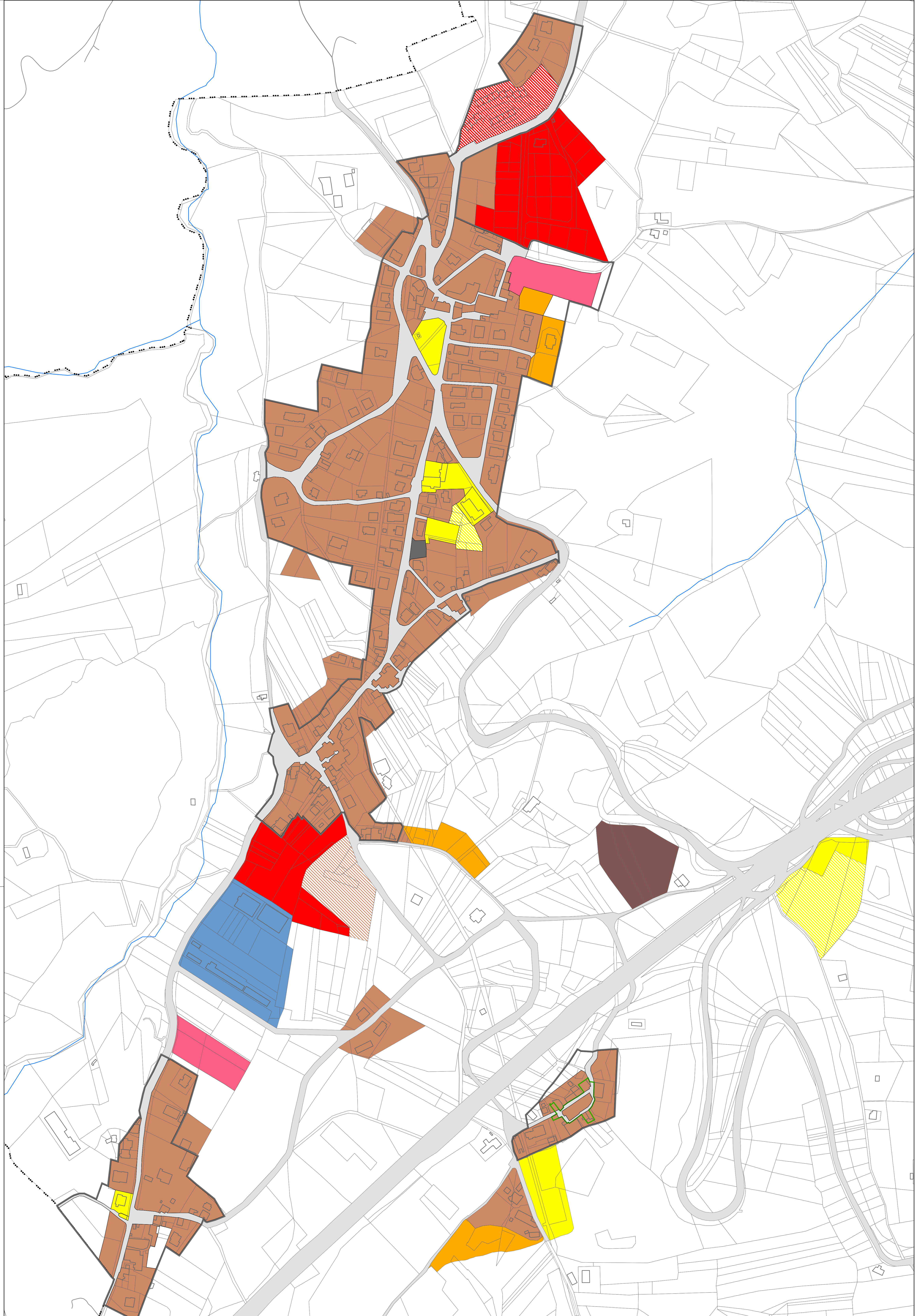


- Legenda**
-  Confine comunale
  -  A - Centri storici
  -  B1 - Zone residenziali consolidate
  -  B2 - Zone residenziali in corso di attuazione
  -  B3 - Zone di completamento soggette a piano unitario
  -  C1 - Zone residenziali di espansione
  -  C2 - Zone residenziali di espansione con PUA approvato
  -  D1 - Ricettivo
  -  D2 - Attività commerciali e terziarie di supporto al Santuario
  -  D3 - Insediamenti artigianali, piccola industria e commercio
  -  D4 - Zone artigianali e industriali esistenti
  -  D4-N - Zone artigianali e industriali previste
  -  F1 - Attrezzature di interesse comune
  -  F1 - Attrezzature di interesse comune non attuate
  -  F1.S - Servizi scolastici
  -  F1.F - Attrezzature fruizione Parco Fiume Fiumetto
  -  F2 - Verde pubblico
  -  F3 - Attrezzature sportive
  -  F4 - Attrezzature religiose
  -  M2 - Esposizione e mostre
  -  Cimitero
  -  Depuratore
  -  Aree Protezione Civile
  -  Parcheggi
  -  Parcheggi non attuati
  -  Viabilità pedonale
  -  Strade
  -  Centro abitato
  -  Perimetro Piani Attuativi vigenti
  -  Ambito oggetto di Piano di Ricostruzione (Art. 4 del DCD 3/2010)
  -  Rispetto cimiteriale



**PRG 2021**  
**COMUNE DI COLLEDARA**  
**Piano Regolatore Generale (PRG)**  
**Progetto PRG - Zonizzazione del sistema urbano**  
**Ornano Grande - Mercatovecchio- Vico - Cretara**

TAV. **2.8**  
 scala 1:2.000

GRUPPO LAVORO

IMATE sc.  
 Urb. Raffaele Gerometta - Direttore tecnico  
 Arch. Pietro Bertelli - Coordinatore gruppo di lavoro  
 Urb. Daniele Rallo  
 Arch. Rudi Fallaci  
 Dott. Paolo Trevisani

RUP  
 Responsabile Urbanistica  
 Geom. Daniele Di Bonaventura

Sindaco  
 Maurizio Tiberi



Segretario Comunale  
 Dott.ssa Serena Taglieri

Inq. Elettra Loventhal  
 Inq. Franco Di Biase  
 Dott.ssa Lucia Foltran  
 Arch. Chiara Biagi  
 Andrea Franceschini - cartografia